

CATALOGUE DES CAMPS 2012

à partir de 8 ans pour les jeunes

à partir de 18 ans pour les animateurs

« Rendez-vous carrefour
des services, Amitiévillle ! »

www.campsmej.fr

Un camp MEJ,
c'est un temps de vacances unique,
avec des jeunes venus de toute la France;
une expérience de vie commune;
un temps pour goûter à la joie d'être soi-même;
un temps pour se faire de nouveaux amis;
un temps pour rencontrer le Seigneur
et vivre l'Eucharistie comme une fête.



Sommaire

DATES D'INSCRIPTIONS

A partir du 15 janvier
pour les jeunes en équipe MEJ

A partir du 15 février
pour ceux qui ne sont pas en équipe MEJ

INSCRIVEZ VOUS EN LIGNE :
www.mej.fr

Catalogue des camps du Mouvement Eucharistique des Jeunes éditée pour les jeunes de 7 à 25ans par l'association nationale MEJ • 28 rue Molitor • 75016 PARIS • tél : 01.40.71.70.00. Loi n°49/956 du 16.07.1949 sur les publications destinées à la Jeunesse • **Directeur de Publication** : Isabelle Colson • **Rédaction** : Centre National du MEJ, 28 rue Molitor 75016 PARIS tél : 01.40.71.70.00 • **Photos** : rédaction sauf mention contraire • **Création graphique** : Christine Grzybowska • **Maquette** : MCh Capodicasa • **Illustrations** : Nicolas Doucet, Maria Maris, iStock • **Imprimerie** : IMPRIMERIE DE MONTLIGEON ZI les Gaillons Nord 61400 St Hilaire le Châtel. Reproduction de tout article ou document interdit sans l'autorisation préalable du MEJ et de ses auteurs • **Dépôt légal** : à parution.

| | |
|--|------------|
| Edito | p. 3 |
| Carte des camps | p. 4 |
| Camps FNOU, 8-10 ans | p. 5 - 6 |
| Camps JT, 10-13 ans | p. 7 - 9 |
| Les 4 saisons des camps | p. 10 |
| Camps TA, 12-15 ans | p. 11 - 14 |
| Camps ES, 15-18 ans | p. 15 - 18 |
| Camps BAFA MEJ | p. 19 |
| MAGIS | p. 20 - 23 |
| Famille Ignatienne | p. 24 |
| La boutique des camps | p. 25 - 26 |
| Fiche de candidature animateurs | p. 27 - 28 |
| Fiche d'inscription jeunes | p. 29 - 30 |
| Ce qu'il faut savoir | p. 31 |

Edito

LES QUATRE SAISONS DU PÔLE CAMPS

Chers parents,

Voici à nouveau la saison de lancement des camps... Nous avons l'impression que le dernier catalogue date d'hier et pourtant une année bien pleine s'est écoulée, pendant laquelle l'ensemble du Centre National a œuvré pour proposer le trésor de la pédagogie du MEJ au plus grand nombre.

Au printemps **l'équipe pédagogique** a imaginé le nouveau thème d'année (« Rendez-vous au carrefour des services à Amitiéville ») en lien avec la vie du monde et celle de l'Eglise de France pour s'inscrire dans la démarche « Diaconia 2013, au service de la Fraternité » que vos diocèses mettent en place. Ce thème a ensuite été décliné pour chaque tranche d'âge, et il constitue le fil rouge des revues élaborées et réalisées avec **l'équipe artistique**.

Grâce à **l'équipe administrative**, le mouvement peut vivre matériellement, les inscriptions sont gérées et les revues sont envoyées dans les équipes.

L'équipe des accompagnateurs de régions permet de faire découvrir le MEJ au plus grand nombre. Elle est également à l'écoute des besoins de formation des accompagnateurs.

L'équipe formation prend ensuite le relais pour offrir des modules adaptés aux besoins du terrain.

Quant à **l'équipe des camps**, elle consacre beaucoup de temps au recrutement des animateurs et des trinômes de direction : chaque camp est sous la responsabilité d'un directeur, garant du respect de la législation, d'un animateur principal qui veille plus particulièrement à la mise en œuvre de la pédagogie du MEJ et d'un animateur spirituel. Le MEJ est exigeant à la fois sur le nombre de personnes encadrant des camps et sur leur formation. C'est donc dès l'automne que commencent les recrutements. Le mouvement organise chaque été un camp BAFA/MEJ qui remporte beaucoup de succès ;



c'est entièrement un camp MEJ et entièrement un stage BAFA.

Les trinômes de direction des camps sont rassemblés deux week-end par an : en mai pour préparer les camps, et en octobre pour une évaluation de l'été. C'est l'occasion pour l'ensemble de l'équipe nationale de rencontrer ceux qui s'engagent bénévolement pendant presque trois semaines l'été, d'écouter leurs questions et de leur faire sentir le soutien de l'ensemble du mouvement. Pendant l'été, les membres du Centre National visitent les camps et assurent une permanence téléphonique 24h sur 24.

Dès la fin de l'automne, l'équipe nationale réfléchit à ouvrir de nouveaux camps ou à en fermer, recherche de nouveaux lieux de camps toujours plus adaptés et s'efforce de proposer des tarifs à la fois réalistes et non discriminatoires.

Pour les 18-25 ans, des projets de solidarité internationale sont préparés avec d'autres membres de la famille ignatienne.

En février commence la réception des demandes d'inscriptions en camps, la constitution des dossiers, les affectations, la vérification des diplômes d'animateurs et de directeurs, les réponses aux questions des parents, la mise en lien pour les voyages, la prise en compte des cas particuliers...

La joie des jeunes après les camps, l'émerveillement des parents devant les transformations de leur enfant, l'enthousiasme des animateurs, les témoignages forts que nous recevons sont autant de cadeaux qui motivent l'équipe dans sa mission des quatre saisons.

Isabelle Colson

Directrice du Centre national du MEJ

Les tranches d'âge :

FNOU Feu Nouveau : 8-10 ans (2002, 2003, 2004)

JT Jeune Témoin : 10-13 ans, (1999, 2000, 2001)

TA Témoin Aujourd'hui : 12-15 ans, (1997, 1998, 1999)

ES Equipe Espérance : 15-18 ans, (1994, 1995, 1996)

MAGIS : 18-25 ans, (1993 et plus)

De l'Océan Atlantique à l'Asie





Viens nous rejoindre dans la Fraterni'tour!



REF
101

DOUVRES-LA-DÉLIVRANDE

Tu as entre 8 et 10 ans, tu veux partager un bon moment, te faire de nouveaux amis ? Pernétie, Odéon et Picpus, les mascottes de l'année, t'entraîneront dans de nouvelles aventures. Grâce à des jeux, des ateliers, des chants et des sorties, tu vas apprendre à utiliser tes lunettes "3B" pour voir le Bien, le Bon et le Beau autour de toi. Un camp FNOU, c'est aussi l'occasion d'en découvrir plus sur Jésus et de prendre le temps de prier, seul ou avec ton équipe. Une équipe d'animation dynamique t'accompagnera pendant ces **10 jours** pour te faciliter la vie et pour t'aider à aller à la rencontre des autres.

Viens passer une semaine au grand air du Cotentin, dans la belle maison de Notre-Dame de la Délivrande, bien connue des Méjistés de la région. Découverte de l'histoire de France et du monde, excursions sur les plages et dans les vergers alentours: le temps passera vite avec tes nouveaux amis FNOU !

Les FNOU ne dorment pas sous la tente. Ils sont logés en dur. Chaque camp accueille une quarantaine d'enfants, garçons et filles, âgés de 8 à 10 ans.

du 21 au 28 juillet

322 €

Gare : Caen (14)



REF
103

ST-MAURICE-ST-GERMAIN

Des couleurs orangées du tournesol à celles des oliviers toujours verts : le Tarn t'inspirera pour dessiner un camp MEJ qui racontera des journées de rire, de recueillement aussi, des temps calmes après les olympiades, des grands jeux pleins d'énergie et des veillées dans la douceur des nuits d'été.

Un parc immense, un château, des terrains de sport, des arbres et des d'oiseaux qui pépient en haut des arbres : il ne manque plus que quelques FNOU et une équipe d'animateurs prêts à relever le défi ! Boucle ton sac et viens découvrir un camp très "nature".

du 11 au 18 juillet

322 €

Gare : La Loupe (28)

REF
102

MASSAC-SERRAN

du 23 au 30 juillet

322 €

Gare : Massac-Sérran (81)



REF
104

CHÂTEAULIN

A la pointe du Finistère une grande bâtisse des Frères de Ploërmel accueille le MEJ depuis de nombreuses années. On y passe de beaux séjours, entre la baie de Douarnenez, le Parc Naturel Régional d'Armorique, les plages, les forêts mystérieuses de Bretagne et les légendaires Montagnes Noires. Voici venir quelques lutins... mais non ! Ce sont des FNOU !

du 15 au 22 juillet

322 €

Gare : Châteaulin (29)



REF
105

SOLIGNY-LA-TRAPPE

Dans l'Orne, le MEJ s'apprête à écrire cette année une nouvelle page de son histoire, dans une abbaye du XIIème siècle. Ce seront bel et bien des FNOU du XXI siècle qui, dans ce haut lieu de l'Eglise entouré de verdure, marcheront, joueront, chanteront et prieront comme on sait le faire au MEJ. En avant les FNOU, 9 siècles vous contemplant !

du 20 au 30 juillet

376 €

Gare : L'Aigle (61)

REF
108

CHÂTEAU DU BREUIL

Le Château du Breuil est une vieille et noble demeure de Bourgogne, où se tient depuis l'an dernier un camp pas comme les autres : les FNOU y sont accueillis par leurs aînés ES, venus leur faire découvrir le MEJ. Entre Cluny à découvrir et les sarabandes des chauves-souris pendant les veillées, les énergies vont faire synergie !

du 9 au 16 août

322 €

Gare : Le Creusot TGV (71)

REF
109

CELLIER DU LUC

Première apparition au catalogue MEJ pour ce site qui appartient aux Frères de Timon David, vieux amis du MEJ. A 1000 mètres d'altitude, au bout d'une route de l'Ardèche : une piste... Prenons-là, elle conduit à une maison de vacances aussi bien équipée qu'éloignée des bruits des villes ; c'est la maison des FNOU et de leurs animateurs où l'on peut s'amuser, partir en excursion dans des sites magnifiques et vivre des moments inoubliables en pleine nature.

du 15 au 25 juillet

376 €

Gare : Langogne (48)



As-tu envie de rencontrer d'autres jeunes de toute la France ?
Est-ce que tu aimes rire, jouer, chanter ?
Si tu as entre 10 et 13

ans, le camp JT est fait pour toi. Tépakap, la mascotte des JT t'entraînera avec lui pour **17 jours** de découvertes en tous genres : journées à thèmes, grands jeux et olympiades, activités manuelles, randonnées, découverte de la région et de ses habitants, veillées festives... Ce camp **sous tente** te permettra de vivre en harmonie avec la nature.

Tu pourras aussi apprendre la prière personnelle et discuter de ta foi avec d'autres. Car un camp JT, c'est aussi un temps de rencontre avec le Seigneur. Que préfères-tu découvrir cet été ? Partir en rando ou déployer tes talents d'artistes pour monter un spectacle ? A toi de choisir !



DERVAL

REF
201
209

Aux portes de la Bretagne, en Loire-Atlantique, les frères de Ploërmel offrent aux jeunes du MEJ un lieu de camp exceptionnel : dans le parc d'un très beau château du XVI^e siècle, tu te sentiras vite chez toi. Répétitions et spectacles, grands jeux, rencontres et découvertes rythmeront tes journées.

Aucun risque de s'ennuyer à Derval, tous les JT te le diront...

201 : du 12 au 28 juillet
209 : du 2 au 18 août

512 €

Gare : Châteaubriant (44)



Tu penses
que les JT sont prêts
pour construire
un super camp ?





REF
202

SÉGUS

Au cœur des Pyrénées, dans le petit village de Ségus, la vue est magnifique et l'air des montagnes revigorant. Avec ton équipe, tu partiras en randonnée sur les sentiers de la vallée, à la découverte de ses habitants et de leur histoire. Tu vivras aussi des moments forts à Lourdes, avec les milliers de pèlerins qui s'y présentent à longueur d'année pour prier la Vierge Marie.

du 12 au 28 juillet

Gare : Lourdes (65)

512 €



REF
203

LES ALBERTANS

Viens humer l'air pur des montagnes de Haute-Savoie, et laisse-toi emporter par l'atmosphère joyeuse qui règne au bord du lac de Montriond. Au camp JT, tu te feras vite de nouveaux amis. Avec eux, tu partiras randonner sur les sentiers des Alpes, et le soir, sous la tente, tu t'endormiras fourbu, mais tellement heureux de ce qu'ensemble, vous aurez vécu...

du 12 au 28 juillet

Gare : Thonon-les-Bains (74)

512 €





BOUCIEU-LE-ROI

FILLES

REF
205

Dans un pittoresque village de l'Ardèche, viens vivre un camp JT pas comme les autres. Au programme : grands jeux, veillées, excursions... tout ce qui fait la saveur incomparable d'un camp JT. Et avec une équipe d'animation particulièrement créative, vous devrez aussi concevoir et réaliser une crèche dont vous serez fiers, et qui sera exposée à la 5^e Edition des Crèches du Monde de Boucieu-le-Roi. Un beau défi pour JT bricoleuses...

du 12 au 28 juillet

Gare : Valence (26)

512 €



ST-VÉNÉRAND

REF
204

JT de France et de Navarre, en selle ! Prends ton vélo et viens rejoindre ce camp qui va arpenter le plateau de la Margeride et ses pistes forestières ! Tu vas te régaler... ce camp sera aussi l'occasion de découvrir les sports aquatiques dans les gorges du Haut Allier, et surtout ce sera l'occasion de te faire de nouveaux amis et de découvrir le bonheur de vivre ensemble à la manière du MEJ !

du 12 au 28 juillet

Gare : Le Puy-en-Velay (43)

512 €

SAINT-CHAMANT

REF
207
208

Comme de nombreuses générations de JT avant toi, tu seras séduit par le vieux prieuré de Saint Chamant et par les villages du Cantal. Un grand bol d'air dans un cadre propice aux grands jeux MEJ, aux veillées sous les étoiles et aux joyeuses randonnées ...

207 : du 12 au 28 juillet
208 : du 2 au 18 août

Gare : Aurillac (15)

512 €

LES 4 SAISONS DES CAMPS

Alors il dit à ceux qui apprenaient de lui : « la moisson est nombreuse mais les ouvriers sont peu nombreux. Priez donc le maître de la moisson qu'il envoie des ouvriers dans sa moisson. »

(Matthieu 9,37)

COMMISSION DES CAMPS MAI

Pour l'équipe du Centre National, c'est certainement le rendez-vous favori : le printemps est déjà bien avancé et les dates de début des camps approchent. Cette commission camps rassemble tous les adultes qui se sont portés volontaires pour être membres des trinômes de direction des camps ou intendants. Ceux qui le peuvent viennent pour se rencontrer, nous rencontrer, être informés et formés aux bases pédagogiques du MEJ et aux fondamentaux de la gestion humaine et matérielle d'un camp de jeunes. C'est un moment aussi chaleureux que formateur qui lance le compte à rebours des camps d'été.

COMMISSION DES CAMPS OCTOBRE

« - Courons vers l'horizon, il est tard, courons vite, Pour attraper au moins un oblique rayon ! » Baudelaire

... « un oblique rayon » d'été à piquer dans nos chapeaux et bonnets d'hiver, comme un souvenir et une attente de l'été. Quand on se retrouve en automne, après les camps, les uns et les autres ont repris le rythme familial et/ou professionnel, plus ou moins fiévreux. C'est pourquoi ce temps de relecture des expériences de chacun (adultes des équipes d'animation), et de construction des projets de l'été suivant, donne déjà un petit parfum d'été aux jonchées de la rentrée. Et on aime ce parfum !

Le camp d'hiver des animateurs :
MEJique ...
... et magique !

En région :
Rythmant l'année scolaire, organisés et gérés par les Régions du MEJ, les mini-camps et les rassemblements sont autant de moments qui perpétuent la tradition des camps MEJ, leur pédagogie et leur spiritualité. Ces mini-camps et rassemblements s'adressent d'abord, mais pas uniquement, aux membres des équipes à l'année et se déroulent dans toutes les régions où le MEJ est présent. Leur durée varie, allant d'une nuit en week-end à 5 nuits.

**Pour connaître
les contacts en région :**
secretariat@mej.fr



Quoi de mieux pour tes vacances que de vivre un camp MEJ ?

Un camp TA, c'est 17 jours de bonheur, de partage et de joie.

Un camp TA, c'est rencontrer une quarantaine de jeunes de toute la France, prêts à s'embarquer dans la même aventure.

Un camp TA, c'est oser vivre ces rencontres dans la confiance, l'amitié, le service.

Enfin, un camp TA, c'est oser mettre Dieu au cœur de tout ce que nous vivons.

Un camp TA est une aventure sportive ou artistique que l'on vit ensemble : 17 jours de temps en équipe, de temps personnels et une vie de camp fraternelle, sous la tente...

Au cours du camp, tu pourras demander à un animateur de t'aider dans la relecture de ta vie et de ta foi, et de t'accompagner dans la démarche de choix "Parole en chemin".

Alors choisis vite ton camp et pars à la rencontre !



REF
301
309

LA CHAPELLE-EN-VALGAUDEMAR

Dans le parc national des Ecrins, un camp fixe pour les TA randonneurs.

Dans un site magnifique, une équipe d'animation dynamique t'attend pour vivre un camp inoubliable, fait de randonnées en montagne, de baignades dans le torrent, de veillées autour du feu, de grands jeux, de musique et de temps MEJ.

301 : du 13 au 29 juillet
309 : du 2 au 18 août

512 €

Gare : Gap (05)
puis trajet en car pour la Chapelle (60 km)



SAINT-AFFRIQUE CONQUES

REF
302

Dans l'Aveyron, un camp semi-itinérant.

Un peu de marche, de la musique et du théâtre, beaucoup de bonne humeur : un camp qui plaît à tous les TA...

Dans les très beaux paysages de l'Aveyron, la randonnée est agréable et les étapes de plusieurs jours permettent de monter un spectacle de qualité, pour la plus grande joie d'un public toujours nombreux.

Rejoins-nous, tu ne seras pas déçu !

du 20 juillet au 5 août

578 €

Gare Aller : Saint-Affrique (12)
Gare Retour : Rodez (12)



SAINT-CAST

REF
303

Sur la côte bretonne, un camp les pieds dans l'eau ...

Avec ses 7 plages de sable fin, Saint-Cast offre aux TA un terrain de jeu fabuleux. Si tu aimes les vacances qui décoiffent, n'hésite pas davantage et viens découvrir la Côte d'Émeraude. Avec ton équipe, tu pourras goûter au bonheur d'être ensemble et de vivre au plus près de la nature.

Vous monterez un spectacle dont vous serez fiers et qui sera pour vous un moyen d'aller à la rencontre des autres.

du 25 juillet au 10 août

512 €

Gare : Saint Malo (35)



SAINT-MALO

REF
304
312

Un camp fixe en bord de mer, pour les artistes de tous poils.

Pour les TA qui aiment la mer et les spectacles de rue, Saint Malo, la cité des corsaires, est la destination de l'été. Comédiens, musiciens, joyeux lurons de tous bords, mettez votre génie au service de ce camp et conjuguez vos talents : ensemble, vous monterez un spectacle qui marquera les esprits. Bien sûr, vous aurez aussi du temps pour profiter de la mer toute proche et pour aller à la découverte des Malouins aux traditions légendaires.

304 : du 15 au 31 juillet
312 : du 2 au 18 août

512 €

Gare : Saint Malo (35)

CORSICA

REF
306
310

Un camp itinérant, pour randonneurs motivés.

Sur l'île de Beauté, viens marcher entre la mer et la montagne dans des paysages à couper le souffle. Levé à l'aube pour profiter de la fraîcheur, tu vivras des moments uniques, mélange d'efforts physiques, de repos bien mérité, de rencontres étonnantes à l'étape, de moments de contemplation, et bien des temps forts d'amitié partagée...

306 : du 13 au 30 juillet
310 : du 2 au 18 août

578 €

Gare Aller : Toulon (83)
Gare Retour : Nice (06)



REF
307

DORDOGNE **NOUVEAU ! MIXTE**

Un camp semi itinérant, pour randonneurs et marins d'eau douce.

Dans un cadre extraordinaire, avec la Dordogne comme trait d'union, ce camp aux multiples facettes te verra tour à tour randonner sur des chemins de traverse, construire ton radeau puis descendre avec sur le fleuve ...

Tu découvriras un patrimoine exceptionnel, fait de vieilles abbayes, de villages médiévaux, et de châteaux forts perchés sur les falaises. Un camp MEJ pas comme les autres !

du 13 au 29 juillet

578 €

Gare : St Denis-lès-Martel (46)



REF
308

VEZELAY-TAIZE

Un camp itinérant pour randonneurs pèlerins.

Sur des routes de pèlerinages séculaires, ce camp te fera découvrir la Bourgogne et plus spécialement deux hauts lieux de la chrétienté : Vézelay avec son imposante basilique solidement campée sur sa colline ; Taizé où des jeunes du monde entier se retrouvent pour prier et faire l'expérience d'une vie simple partagée avec les autres.

Un camp TA rythmé, où tous les ingrédients du MEJ trouveront leur place : grands jeux, veillées, temps d'équipe et temps de fête.

du 13 au 29 juillet

578 €

Gare : Avallon (89)



REF
311

MEREY-SOUS-MOROND

Un camp chantier au carrefour des services.

Après une année d'absence, le MEJ revient à Mery-sous-Montrond pour un camp unique dans le catalogue : 17 jours pour vivre le MEJ à fond en se mettant de manière très concrète au service des autres. Avec ton équipe, tu porteras ton aide à l'association chargée de rénover les lieux.

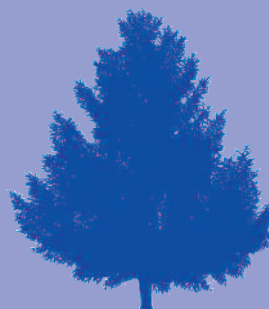
Mais vous goûterez aussi aux joies simples et belles d'un camp très nature : veillées autour du feu, randonnées, rencontres, grands jeux...

Au carrefour des services, tu es attendu à Amitiéville, et c'est à Mery-sous-Montrond !

du 13 au 29 juillet

512 €

Gare : Mery-sous-Morond (25)



REF
400

Les camps d'été des ES sont des lieux où chacun est appelé à s'engager pleinement et à participer à la mise en place de l'activité principale. Il t'est proposé d'y venir tel que tu es, avec ton intelligence, tes émotions, tes attentes et tes questions, afin de bâtir avec d'autres jeunes et avec une équipe d'animateurs, une partie de l'histoire de tes vacances.

Le MEJ te propose des temps pour partager, relire, poser et choisir ce qui fait ta vie de jeune en marche vers l'âge adulte : ce que tu veux vivre, la place que tu veux laisser à Dieu et bien sûr aux autres. Tu auras donc la possibilité d'apprendre à mieux te connaître, et ainsi de mieux aller à la rencontre de l'autre : en effet, tout ce projet n'a de sens que s'il est vécu dans le désir de s'ouvrir à l'autre et de faire grandir son sens de l'amitié, voire son cercle d'amis...

EAUX BONNES PYRÉNÉES

NOUVEAU

**Entre France et Espagne
un nouveau camp montagne.**

Au pied du cirque de Gourette et de sa ligne de crêtes, le camp de base est posé à 1400 m. Pendant 17 jours, tu partiras escalader les sommets environnants et rencontrer les habitants de la vallée. Peut-être rencontreras-tu l'un des derniers bergers-siffleurs du village d'Aas qui communiquaient entre eux comme des oiseaux ? De retour au campement, tu partageras tes expériences de la journée au cours des discussions et veillées où régnera - comme toujours dans les camps MEJ - la joie et le sens de la fête.

du 13 au 29 juillet

512 €

Gare : Pau (64)
puis bus SNCF jusqu'à Gourette





REF
401 TMB
402 TPMB

DÉCOUVERTE DU PAYS DU MONT BLANC

**Un camp itinérant pour les ES
randonneurs en très bonne
condition physique.**

Se lever lorsque paraît « l'aurore aux doigts de rose », marcher pendant de longues mais belles heures sur des sentiers escarpés, découvrir la vie de la montagne... et oublier son téléphone, son ordinateur, sa cigarette.

Une expérience unique, une occasion de faire le point et de se poser la question que bien des gens oublient en chemin :

« Et moi, dans ma vie, quel est le sommet que je veux atteindre ? »

Face à ce défi, tu ne seras pas seul, au contraire : dans ce groupe d'ES, toute une dynamique va se créer pour permettre à chacun de donner le meilleur de lui-même.

du 13 au 29 juillet

578 €

Gare 401 : Saint Gervais le Fayet (74)

Gare 402 : Sallanches (74)



REF
403

CANAL DU MIDI

**Camp itinérant en vélo,
le long du Canal du Midi.**

Nous te proposons une nouvelle version de ce camp en Occitanie, de Toulouse à Sète, et toujours à bicyclette !

Des étapes par les chemins de halage, des haltes à l'ombre des platanes séculaires, des temps de repos pour rayonner et rêver.

Tout le charme du Sud-Ouest et de son canal + le MEJ...

du 13 au 29 juillet

578 €

Gare Aller : Toulouse (31)

Gare Retour : Sète (34)



REF
404

TAIZE-ASSISE

«*Oh when the saints go marching in !* » *Louis Armstrong*

Après le lancement réussi du camp TA Vézelay-Taizé en 2011, nous te proposons de continuer le chemin de Taizé et d'aller jusqu'à Assise : une longue route de pèlerinage, empruntée jadis par Saint François, puis, par de nombreux pèlerins... Une semaine en France, à Taizé, puis une autre en Italie, pour découvrir Saint François et Sainte Claire là où ils ont vécu. Un camp où se succéderont des temps spirituels forts, des journées de marche, des rencontres et des fêtes. Entendez-vous les trompettes vous appeler ?

du 13 au 29 juillet

650 €

Gare : Taizé (71)

REF
406

LOURDES

Un camp MEJ en partenariat avec le Secours Catholique.

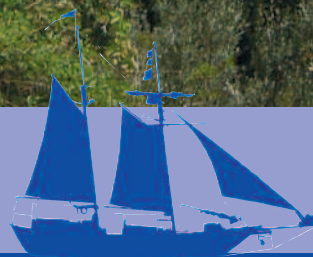
Partie prenante du projet de la Cité Saint-Pierre, ce camp te donnera l'occasion de te mettre au service des enfants de la Cité, des personnes malades et handicapées venues en pèlerinage à Lourdes.

Ce projet n'oubliera aucun des bons ingrédients MEJ : veillées festives, spontanéité, randonnées, convivialité, partage...

du 16 au 31 juillet

512 €

Gare : Lourdes (65)

REF
407

TROIS-MATS

« *Les Frères de la Côte !* »

Connaître cette merveilleuse sensation de liberté quand les côtes disparaissent et que s'ouvre l'horizon de la mer ! Nous te proposons de lever l'ancre à bord du Rara Avis, trois-mâts mythique de l'association Jeudi-Dimanche du père JAOUEN. Votre expédition ira à la rencontre du monde de la mer et en rapportera un carnet de voyage fait de textes divers, de photos et de croquis... 6 jours de navigation et d'escales pour enquêter, puis le temps qu'il faut pour raconter.

Un équipage professionnel gèrera la navigation. Vous pourrez lui prêter main forte si vous le désirez, mais pas besoin d'être marin pour s'inscrire à ce camp.

du 13 au 29 juillet

690 €

Gare : Brest (29)



REF
409

SCOTLAND NOUVEAU

From Edimbourg to Loch Ness : Braveheart !

Haut les cœurs, les Mejistes !
Les bruyères, les côtes escarpées et le monstre du Loch Ness vous attendent !
Voici la première édition d'une série que nous espérons longue et pleine de belles aventures, d'un camp MEJ en Ecosse. Vous irez jusqu'à Edimbourg et vous longerez les lochs les plus fameux, vous explorerez en bus et en vélo les sites les plus magnifiques d'Ecosse, à la rencontre des Ecossais et de leurs paroisses.

Un défi comme on les aime au MEJ :
LET'S GO !

NB : kilt déconseillé, peu recommandé en vélo.

du 3 au 19 août

Au départ de Paris (75)

650 €



REF
408

CHÂTEAU DU BREUIL

Au cœur de la Bourgogne, un projet en majuscule : tu y vivras un projet ES dans la pure tradition du MEJ, en participant à l'animation de tes cadets du camp FNOU.

Ce sera l'occasion d'exploiter tes talents et de vivre un camp très créatif. JK et futurs animateurs, ce camp est pour vous !

du 3 au 19 août

Gare : Le Creusot TGV (71)

512 €





BAFA

REF
503

« Ton premier camp animateur »

Ce camp BAFA se construira ensemble et chacun pourra se mettre en situation d'animer.

Un stage pratique BAFA avec des formateurs de l'UFCV, en même temps qu'un vrai camp MEJ pour approfondir la pédagogie du mouvement : "les indispensables" qui te permettront de redonner à des plus jeunes ce que tu auras reçu et expérimenté par toi-même.

Pour s'inscrire :

- avoir 17 ans **révolus** au premier jour du camp
- être en accord avec l'esprit du MEJ, tout spécialement dans sa dimension spirituelle.
- nous faire parvenir une **lettre de motivation**

du 13 au 29 juillet

713 €

Gare : Rives (38)



AIDE AU FINANCEMENT BAFA

Contactez l'UFCV de votre département pour connaître la liste des organismes susceptibles de vous aider financièrement, notamment la CAF. Certains Comités d'Entreprise peuvent aussi prendre en charge une partie des frais. Renseignez-vous.

BAFA

Après l'obtention du BAFA, l'animateur qui aura fait 2 camps MEJ de 17 jours pourra demander une aide financière au MEJ pour une partie de la formation.

Pour cela, nous faire parvenir :

- le formulaire d'aide du MEJ à la formation BAFA rempli
- la copie des factures des sessions de formation BAFA
- la copie du remboursement de la CAF et de tout autre organisme

Contact : camps2012@mej.fr



ANIMER UN CAMP NATIONAL

Donnez ce que vous avez reçu : devenez animateur en camp MEJ ! Accompagner, éduquer et animer, avoir à cœur d'aider des jeunes à approfondir leur relation au Christ par la pédagogie ignatienne, tout en passant des vacances inoubliables... Voilà la formule d'un camp MEJ.

Choisissez votre camp, les jeunes du MEJ comptent sur vous !

Fiche de candidature p 27
ou sur www.mej.fr

BAFD

Si vous avez plus de 21 ans et si vous êtes en accord avec le projet pédagogique et spirituel du MEJ, vous pouvez devenir directeur de camp.

Sous certaines conditions, le MEJ peut prendre en charge votre formation BAFD.

Contactez-nous
si vous êtes intéressé :
camps2012@mej.fr



CAMP MEJ NEIGE

Le Pôle Camps propose à tous les bénévoles des camps 2010 et 2011 de se retrouver une semaine à Môtier-les-Bains.

Des vacances sportives dans l'esprit du MEJ, avec des temps de prière et de réflexion, des temps d'échanges et de partage, des stop-carnets et bien sûr des veillées festives.

Une semaine pour se ressourcer, se former, rencontrer d'autres animateurs et, pourquoi pas, se mettre en route pour les camps 2012 ???

Pour les + de 18 ans qui ont été animateurs, directeurs, cuisiniers, intendants,...

Participation aux frais du chalet : 50€

Frais de transport et de ski (matériel et forfait) à la charge des participants.

Inscriptions sur www.mej.fr

du 18 au 25 février



Panorama

REF
500

ANIMER LA SESSION DES FAMILLES PANORAMA

**Début juillet,
la revue Panorama organise
une session des familles
à Paray-le-Monial.**

Le MEJ a accepté de prendre en charge les 200 enfants des familles présentes et de leur faire vivre des temps MEJ. Pour mener à bien ce nouveau défi, nous avons besoin de 25 animateurs dont 5 animateurs principaux (un par branche + un pour des 4-6 ans).

Tous les responsables d'équipes, ou animateurs de camp qui le souhaitent peuvent déjà s'inscrire. Cette session est une formidable occasion pour tous ceux qui ne peuvent pas s'investir longuement de faire partager le MEJ à d'autres.

Fiche de candidature p 27
ou sur www.mej.fr

du 6 au 8 juillet

Gare : Paray-le-Monial (71)



EQUIPES
MAG+

REF
501

PIED BARRET

**Le théâtre
pour découvrir les Evangiles.**

L'association Pied Barret a été fondée à l'initiative de la Compagnie de Jésus. Le MEJ y organise cet été un projet permettant d'aborder « les Evangiles par le théâtre », tout en participant au chantier de reconstruction du hameau.

Il s'agira d'aborder quelques scènes des Evangiles par la méthode théâtrale, en entrant dans la scène pour se l'approprier et approcher un peu de l'épaisseur humaine des textes.

Le travail se décomposera entre appropriation de la scène (prière + discussion), choix des personnages, improvisation, relecture et partage. Représentation attendue dans le village ou dans la chapelle.

10 personnes maximum

du 10 au 20 juillet

370 €

Gare : Chasserades (48)



REF
502

CAMBODGE

Du Cambodge, on connaît les Temples d'Angkor ou son douloureux passé récent. Mais il s'agit surtout d'un peuple, les Khmers, et d'une culture riche et unique, à la croisée de l'Inde et de la Chine ainsi qu'une communauté chrétienne minoritaire. Enfin c'est aussi une grande pauvreté et de nombreuses séquelles des guerres passées...

D'une durée d'un mois, portée par l'équipe MAGIS « Promesse Cambodge » vous fera partir à la découverte d'autres personnes et d'une autre culture. Vous vivrez un mois de camp avec une douzaine d'étudiants cambodgiens préparant puis réalisant avec eux un camp pour enfants dans des villages reculés. Vous y participerez à la mise en place d'animations culturelles basées sur les contes et légendes khmers, et à celles d'ateliers de sensibilisation à l'hygiène et à la santé selon les critères des partenaires locaux.

Autant d'occasions d'échanges, de solidarité, et d'ouverture aux autres !
Vous rencontrerez aussi l'Eglise locale, petite Eglise très attentive à la culture cambodgienne, modèle d'inculturation.
Une expérience unique, qui permet aussi de relire sa vie et de prendre un nouvel élan dans sa foi et dans sa vie!

Si vous avez entre 18 et 25 ans et si vous êtes prêts à vous investir en amont du voyage pour le monter et le préparer lors de l'année qui vient, n'hésitez pas !

12 personnes maximum
(2 week-ends de préparation à Paris)

1 mois - août

Départ : Paris

1000 €

Des projets pour aller à la rencontre des autres, pour grandir de l'altérité culturelle et faire l'expérience de sa pauvreté devant ceux que l'on nomme les pauvres, approchant ainsi de ce mystère de « Dieu en toute chose », et en chacun.

Le prix des projets internationaux est élevé (le billet d'avion y est pour beaucoup). Nous nous efforçons de le réduire, mais ne vous laissez pas arrêter par le coût : nous pouvons vous conseiller quant aux démarches à suivre pour autofinancer votre projet.

REF
505

BURKINA-FASO

L'Afrique n'est pas pour rien le berceau de l'humanité et elle regorge de cette jeunesse magnifique, de cette spontanéité dont il ne faut pas s'aveugler. L'Afrique promet d'être pour vous, si vous allez la rencontrer au travers du Burkina Faso, un peu de votre avenir : que le MEJ soit en Afrique, terre d'avenir, c'est plus qu'un devoir, c'est d'abord une fidélité, une nécessité et une joie profonde !
Vous suivrez une session de formation, puis vous participerez à un camp en tant qu'animateur. La mission d'été au Burkina Faso vous mettra la tête à l'envers... mais pour remettre certaines perspectives à l'endroit : toi, vous... nous n'avons pas d'avenir sans nos frères d'Afrique !

14 personnes maximum

1 mois - août

Départ : Paris

1000 €



REF
506**BURUNDI**+
de 21
ans

Le MEJ du Burundi compte plus de 30 000 personnes...
De quoi nous interroger et nous attirer !

A la demande de nos amis burundais, nous vous proposons de vivre une expérience humaine et apostolique : vous irez à la rencontre des Mèjistes du Burundi pour vivre avec eux des temps de MEJ et pour les aider à mettre en place des formations adaptées.

5 personnes maximum**3 semaines - août****1000 €****LE FESTIVAL SAINT-LAURENT**REF
504

Le Festival Saint-Laurent rassemble des familles en grande difficulté matérielle de différentes nationalités qui se retrouvent à Lourdes en pèlerinage (11/16 août).

En partenariat avec la Cité Saint-Pierre, nous vous proposons de participer à l'animation des plus jeunes (150 enfants) en apportant votre expérience du MEJ et vos compétences (musicales...).

8 au 17 août**Gare : Lourdes (65)****170 €**REF
507**SYRIE**

Par solidarité avec nos amis du « Jesuit Refugee Service » d'Alep et les familles de réfugiés qui y sont accueillies, nous maintenons au catalogue la mission en Syrie. Nous sommes très attentifs à l'évolution de la situation politique et nous espérons qu'elle va s'améliorer rapidement - condition indispensable à l'ouverture de la mission.

A ALEP, nous vous proposons de vous joindre à l'œuvre du centre d'accueil qui soutient des réfugiés Irakiens victimes de la guerre, et des Syriens démunis, sans distinction de religion. Vous y vivrez la découverte d'une autre civilisation et d'une autre religion, en vous impliquant dans l'animation des enfants du centre.

14 personnes maximum
Avoir au moins une expérience d'animation de jeunes en camps en France avec le MEJ ou une autre organisation.

1 mois - juillet**Départ : Paris****1000 €**REF
508**DE L'EUROPE
À MADAGASCAR
RENCONTRE SOLIDAIRE**

Avec
les Sœurs de Marie Réparatrice

+
de 20
ans

Grâce à l'enracinement des communautés des Religieuses de Marie Réparatrice à Madagascar, s'ouvrir à d'autres cultures et d'autres visages de la Foi, partager le quotidien d'une communauté au service d'une paroisse dans un quartier simple d'Antsirabe, sur les hauts plateaux, en proposant des animations pour les enfants.

Vie de groupe avec des jeunes de France, d'Irlande, de l'île Maurice et de Madagascar.
premier week-end de préparation :
les 18 et 19 février à Strasbourg

du 1er au 16 août**1200 €**



RJI

RJI, l'aventure humaine et spirituelle pour les 18-35 ans

Le Réseau Jeunesse Ignatien est un vaste ensemble de propositions fortes et constructives pour 18-35 ans. Comme le MEJ, le RJI propose aux jeunes de vivre leur foi selon ce qui a été donné de vivre à Saint-Ignace : une relation de plus en plus personnelle avec Dieu, une amitié avec le Christ, un apprentissage du discernement et du choix en vue d'un meilleur service de l'Eglise et du monde.

Le RJI offre de nombreuses propositions d'été : séjours à l'étranger ou en France, retraites, pèlerinages, chantiers, temps de ressourcement en mer ou à la montagne, etc...

Renseignements et inscription : www.rji.fr

REF
CVX/MEJ

HALTE SPIRITUELLE CVX / MEJ

« Nous sommes heureux de vous proposer pour la 3ème fois cette halte spirituelle à destination des parents d'enfants du MEJ, de leurs enfants, et des familles de la Communauté de Vie Chrétienne. Le MEJ et la CVX s'associent pour ce temps familial au cours duquel les enfants sont pris en charge et vivent un camp MEJ tandis que les plus grands expérimentent l'accompagnement, la prière et les enseignements. Une belle proposition pour partager des temps de parole en famille, célébrer ensemble, pour clore une année et préparer la rentrée ! »

Contact : haltespifamilles@mej.fr

FAMILLE

du 16 au 20 août

Lieu : Boucieu-le-Roi (07)

Tarif prévisionnel

130 € (adulte)

110 € (enfant)



La boutique

“ dans ton sac à dos ! ”

**OFFRE
MÉJIQUE**

Camps 2012



8€

LE SAC A DOS

Très pratique pour partir en randonnée ou pour rassembler ses revues, sa bible et son petit matériel ! Ce petit sac à dos aux couleurs du MEJ possède 3 poches frontales (2 zippées et une scratchée). Son fond est renforcé. Le dos et les bretelles matelassés sont ajustables.



4€

LE CD

de la Flashmob !

Un CD 2 titres avec le chant du dernier rassemblement : « Au cœur de ma vie » et le chant « Le bonheur d'être ensemble ». Les paroles et les partitions sont jointes sur le CD.



5€

LA CROIX MEJ

L'incontournable croix nickelée en pendentif (avec son lacet coton), symbolisant votre appartenance au mouvement.

JUSQU'À
-20%

8€



LA BOULE DE MEJ

Changeant de couleur comme les couleurs de la vie, elle te permettra de relire ta journée et de la partager en équipe !



20€



19€

LE DIAPASON ORANGE

Tous les chants qui accompagnent la vie du mouvement aujourd'hui. Les grands classiques côtoient les chants des albums les plus récents. Présentés avec partitions et accords de guitare pour tous les musiciens. Des logos et un index pédagogique aident à choisir le chant le mieux adapté à l'animation, la prière, la célébration ou la tranche d'âge des jeunes. (176 pages)



5€

LE BOB PLIABLE

Pour s'entraîner à replier sa tente 2 secondes... enfiler votre bob pliable orange ! Il protège de la pluie comme du soleil et se range dans un sachet aux couleurs du MEJ.

LOT DE 5 LIVRETS DE PARTITIONS

Les livrets de partitions des albums : Mots Croisés, Entre, Prochaine Escalade, Eclairage imprévu et Actes d'apôtre.

LES LIVRES JEUX

3 volumes de jeux et activités sous forme de fiches. Chaque volume comprend 75 jeux classés selon 5 domaines-clés du développement personnel et social de l'enfant.



14,50 € (prix unitaire)



LES BRACELETS SATINS

Dans la couleur de chaque branche (jaune pour les FNOU, orange pour les JT, rouge pour les TA, bleu pour les ES et vert pour les animateurs...)

1 € (prix unitaire)

A renvoyer à MEJ 28, rue Molitor 75016 Paris, accompagné de votre règlement par chèque à l'ordre de MEJ Boutique

- Oui**, je souhaite profiter de l'offre spéciale CAMPS et je commande les articles suivants
- Je souhaite recevoir gratuitement le catalogue de la boutique ou ses promotions



MES COORDONNÉES (ou celles d'un ami)

Mme Mlle M-

NOM

PRENOM

NUMERO RUE / AV / BLD / LIEU-DIT

COMPLÉMENT D'ADRESSE (résidence, esc., bât.) :

CODE POSTAL

COMMUNE

PAYS

EMAIL

TÉLÉPHONE

| Ots | Articles | Promotion | Prix | Total |
|-----|------------------------|-----------|---------|-------|
| | Sac à dos | 20 % | 8,00 € | + |
| | Bob pliable | | 5,00 € | + |
| | Diapason orange | | 19,00 € | + |
| | 5 Livret de partitions | 20 % | 20,00 € | + |
| | Bracelet satin | | 1,00 € | + |
| | Croix MEJ | | 5,00 € | + |
| | Boule de MEJ | | 8,00 € | + |
| | CD RN (2 titres) | | 4,00 € | + |
| | Carnet de jeux vol 1 | 20 % | 14,50 € | + |
| | Carnet de jeux vol 2 | 20 % | 14,50 € | + |
| | Carnet de jeux vol 3 | 20 % | 14,50 € | + |

Les prix indiqués tiennent compte de la promotion exceptionnelle.

| | |
|---|---|
| Frais de port pour 1 ou 2 articles : 2,80 € • de 2 articles : 4,80 € (tarif économique) | + |
| Total de ma commande | = |

Offre valable pour une seule commande en France métropolitaine et en Belgique jusqu'au 30/04/2011. Les données vous concernant sont destinées à l'association MEJ. Elles sont nécessaires pour le traitement et la gestion de sa boutique. Elles pourront aussi être utilisées par nos services internes et des tiers contractuellement liés, à des fins de prospections commerciales, d'analyse et de recherche marketing. Vous disposez à tout moment d'un droit d'accès, de rectification, d'opposition et de suppression des données vous concernant (loi informatique et liberté du 06/01/78.)



FICHE DE CANDIDATURE POUR L'ENCADREMENT DES CAMPS NATIONAUX MEJ • ÉTÉ 2012

Gagnez du temps en vous inscrivant en ligne sur le site www.mej.fr

ÉTAT CIVIL

NOM :

NOM de jeune fille :

PRENOM :

Etes-vous : Laïque Séminariste Prêtre Religieux(se)

Adresse :

Tél : Portable :

Email :

Né(e) le : / / à : Dépt. :

Nationalité :

N° de Sécurité Sociale :

Avez-vous un souci de santé qui peut vous poser un problème pendant le camp ?

Si oui, précisez :

Profession ou études suivies :

RESPONSABILITÉS PENDANT L'ANNÉE

Accompagnez-vous une équipe MEJ pendant l'année ?

Si oui, de quelle branche ?

Autre activité éducative ?

Connaissez-vous la pédagogie du MEJ ?

Faites-vous partie de la CVX ? oui non

JE ME PROPOSE POUR ASSURER LE SERVICE DE :

- Directeur animateur Principal animateur Spirituel / Aumônier
- animateur Equipe cuisine / intendance
- Je peux aussi m'occuper de l'infirmerie pendant le camp

MES DIPLÔMES

- BAFD Titulaire ou équivalent (CAPES, Professeur des Ecoles, Educateur spécialisé) BAFD Stagiaire
- BAFA Titulaire (au premier jour du camp) BAFA Stagiaire
- Brevet d'Assistant Sanitaire AFPS (ou BNS) Surveillant de Baignade
- Expérience auprès des personnes handicapées
- J'ai le permis de conduire Je peux venir au camp avec ma voiture

MES COMPETENCES AU SERVICE DU CAMP

En musique : je joue d'un instrument :

En animation artistique (théâtre, photo, vidéo, danse...) :

En animation liturgique :

En sport. Précisez :

POURQUOI AVEZ-VOUS CHOISI D'ENCADRER UN CAMP MEJ ?

.....

.....

.....

CAMPS MEJ ANTERIEURS

| Année | Branche | Lieu de camp | Fonction |
|-------|---------|--------------|----------|
| | | | |
| | | | |
| | | | |

CAMP MEJ SOUHAITES POUR L'ÉTÉ 2012 (par ordre de préférence)

| Choix | Branche | Référence | Lieu de camp | Fonction | Juillet/Août |
|-------|---------|-----------|--------------|----------|--------------|
| 1 | | | | | |
| 2 | | | | | |
| 3 | | | | | |

AIDE AU FINANCEMENT BAFA

BAFA

Après l'obtention du BAFA, l'animateur qui aura fait 2 camps MEJ de 17 jours pourra demander une aide financière au MEJ pour une partie de la formation.

Pour cela, nous faire parvenir :

- le formulaire d'aide du MEJ à la formation BAFA rempli
- la copie des factures des sessions de formation BAFA
- la copie du remboursement de la CAF et de tout autre organisme

BAFD

Si vous avez plus de 21 ans et si vous en êtes en accord avec le projet pédagogique et spirituel du MEJ, vous pouvez devenir directeur de camp.

Sous certaines conditions, le MEJ peut prendre en charge votre formation BAFA.

À RENVoyer À : CAMPS MEJ 28 rue Molitor 75016 PARIS tél : 01 40 71 70 00 fax : 01 40 71 02 52

www.mej.fr

email : camps2012@mej.fr

DEMANDE D'INSCRIPTION D'UN JEUNE EN CAMP MEJ ÉTÉ 2012



Gagnez du temps en vous inscrivant en ligne sur le site www.mej.fr !
A renvoyer le plus vite possible car certains camps sont déjà complets mi-mars.

BRANCHE (cochez la case correspondante)

FEU NOUVEAU

FNOU

né(e) en
2002 • 2003 • 2004

JEUNES TÉMOINS

JT

né(e) en
1999 • 2000 • 2001

TÉMOINS AUJOURD'HUI

TA

né(e) en
1997 • 1998 • 1999

ÉQUIPES ESPÉRANCE

ES

né(e) en
1994 • 1995 • 1996

ÉQUIPES MAGIS

MAGIS

18 à 25 ans

RENSEIGNEMENTS CONCERNANT L'ENFANT

FILLE

GARÇON

NOM : PRENOM :

Adresse :

Tél : Portable :

Né(e) le : à : Dépt. :

Nom de l'établissement scolaire fréquenté :

Classe :

L'enfant est-il en internat ? oui non

L'enfant est-il porteur d'un handicap ou a-t-il des allergies ? Suit-il un traitement médical ?

Si oui, précisez :

POUR L'ENFANT EN ÉQUIPE MEJ PENDANT L'ANNÉE, INDIQUEZ :

La branche : Le nom de l'animateur :

N° de téléphone de l'animateur :

SOUHAITS DE CAMPS 2012 (3 souhaits obligatoires)

La constitution d'un camp dépendant de nombreux critères nous ne pouvons pas vous garantir que votre premier, voire deuxième choix sera satisfait. En vous inscrivant vous acceptez cette possibilité.

| Ordre | Intitulé du camp souhaité par ordre de préférence | Référence du camp | Juillet | Août |
|-------|--|----------------------|---------|------|
| 1 | | | | |
| 2 | | | | |
| 3 | | | | |

A REMPLIR PAR LE RESPONSABLE LEGAL

DATES D'INSCRIPTION :

A partir du 15 janvier 2012 pour les jeunes en équipe MEJ

A partir du 15 février 2012 pour les jeunes qui ne sont pas en équipe durant l'année

Père Mère Autre (précisez) :

NOM : PRENOM :

Adresse :

Tél : Portable :

Email :

Nombre d'enfants inscrits en camp MEJ cet été :

S'il s'agit d'un **1er camp MEJ**, joindre un **courrier expliquant comment vous avez connu le MEJ et présentant votre enfant** afin qu'il soit accueilli au mieux dans son camp.

REGLEMENT : attention ! 1 CHEQUE D'ARRHES par enfant

L'ADHÉSION AU MEJ EST OBLIGATOIRE :

Le jeune doit avoir réglé sa cotisation au MEJ (33 €) pour pouvoir faire un camp. L'abonnement annuel aux revues de la branche est facultatif pour les jeunes qui ne sont pas en équipe pendant l'année (20 €).

| | | | |
|------------|--|----------------|----------------------|
| Je règle : | Cotisation au MEJ pour 2011-2012 | 33 € | déjà adhérent |
| | Revues | 20 € | |
| | Arrhes | + 150 € | + 150 € |
| | Don à la Caisse de solidarité du MEJ <i>(pour aider un jeune à partir en camp)</i> | | +..... |
| | Chèque à l'ordre du MEJ | | TOTAL : |
| | Banque : | | |
| | N° du chèque : | | |



Vous recevrez une lettre courant avril vous indiquant le camp que nous vous proposons pour votre enfant, ainsi que le montant du solde à payer.

- Je prends toute disposition pour l'organisation du transport.
- Je m'engage à respecter les conditions générales précisées dans la rubrique : «ce qu'il faut savoir» (page suivante) et en particulier le choix du camp proposé par l'équipe pédagogique du MEJ à mon enfant.

Par cette inscription j'autorise le MEJ à utiliser les photos prises pendant les activités MEJ où figurerait mon enfant pour ses supports et publications imprimées ou internet du MEJ.

Signature du responsable légal :

Fait à le

Offrez des journées de camp à un jeune : 40 €/jeune x jours

Déduction fiscale de 66% : par exemple pour 80 €, vous ne payez finalement que 27 €, mais vous avez offert 2 jours de camps et de belles aventures à un jeune !

à adresser à : MEJ 28 rue Molitor 75016 PARIS tél : 01 40 71 70 00 Contact : camps2012@mej.fr

CE QU'IL FAUT SAVOIR

• INSCRIPTION :

A PARTIR DU 15 JANVIER 2012 POUR LES JEUNES EN ÉQUIPE MEJ.

A PARTIR DU 15 FÉVRIER 2012 POUR LES AUTRES.

Il n'y a théoriquement pas de date limite d'inscription.

Mais certains camps se remplissent très vite et beaucoup sont complets mi-mars. Nous vous conseillons donc d'inscrire rapidement vos enfants...

La fiche d'inscription doit nous parvenir avec UN CHEQUE D'ARRHES PAR ENFANT.

L'adhésion au MEJ est obligatoire : le jeune doit avoir réglé sa cotisation (33 €).

L'abonnement annuel aux revues de la branche est facultatif pour les jeunes qui ne sont pas en équipe pendant l'année (20 €).

• L'AFFECTATION DES JEUNES EN CAMPS :

Chaque année, près de 1600 jeunes choisissent de faire un camp MEJ. Les répartir dans les camps est un exercice difficile, car il faut arriver à un certain équilibre en respectant de nombreux critères (âges, sexe, diversité des expériences vécues au MEJ, camps antérieurs, provenance géographique, souci d'accueillir au mieux les nouveaux, etc...).

Nous demandons à chacun de choisir 3 camps différents, car il n'est pas toujours possible de satisfaire les premiers choix.

En aucun cas un camp MEJ ne peut servir à organiser des retrouvailles familiales ou amicales : cela n'est pas conforme à notre projet pédagogique. Si c'est le souhait d'une famille, il lui faut alors trouver d'autres propositions plus adaptées que celles des camps MEJ.

Compte-tenu de la complexité du sujet, nous ne justifierons pas les affectations et il n'est donc pas utile de nous contacter à ce sujet.

• ARRIVEE / DEPART / TRANSPORT :

- Tous les jeunes doivent OBLIGATOIREMENT participer au camp du 1er au dernier jour.
- Ils doivent arriver **l'après-midi** du 1er jour et doivent repartir **le matin** du dernier jour du camp.
- L'organisation du transport est assurée par les parents.

• DISCIPLINE :

Dans le respect du projet pédagogique et pour assurer le bon déroulement de chaque camp, le MEJ se réserve le droit de donner des avertissements – voire de renvoyer – un jeune dont la conduite serait jugée inacceptable (mise en danger de la vie d'autrui, drogue, vols, relations sexuelles, sorties nocturnes) Les frais de retour sont la charge des parents. La décision, prise en concertation avec les parents, appartient au MEJ.

Ni téléphone portable, ni cigarettes.

• ATTENTION :

Les projets qui ne sont pas mentionnés dans le catalogue des Camps 2012 ne sont pas de la responsabilité du MEJ et relèvent de l'initiative privée. Par exemple, les « Retours de camps » qui peuvent s'organiser à l'automne, les week-ends de retrouvailles, etc... , ne sont en aucun cas du ressort et de la responsabilité du MEJ.

• AIDE AU FINANCEMENT DES CAMPS :

- Vous pouvez payer avec des **chèques vacances** (ANCV) ou des chèques de comités d'entreprise. A nous faire parvenir en recommandé avec accusé de réception.
- Vous pouvez **payer en plusieurs fois** : dans ce cas, adressez-nous plusieurs chèques en spécifiant sur chacun à quelle date vous souhaitez qu'il soit encaissé.
- **Réduction de 50 €** par enfant A PARTIR DU 2e ENFANT inscrit.
- Vous pouvez utiliser les **bons CAF et CMSA**, mais seulement après avoir vérifié auprès de votre CAF ou CMSA qu'ils acceptent bien de prendre en charge les camps MEJ.
- **Caisse de Solidarité** du MEJ : elle vient en complément des aides apportées par la CAF et la CMSA. Pour en bénéficier, vous devez nous envoyer la copie de la réponse de la CAF ou de la CMSA, ainsi que la copie de **votre dernier avis d'imposition**. Nous déterminerons alors le montant de votre participation au financement du camp.
- Contacter votre Mairie ou le Conseil Général qui apportent leur aide dans certains cas.

• ANNULATION :

- Si vous annulez le camp avant le 15 juin, nous vous remboursons la totalité de ce que vous avez versé **moins 25 € de frais de dossier**. Après cette date, nous ne procéderons à aucun remboursement - sauf cas de force majeure (fournir un justificatif).
- Si le MEJ annule un camp, une solution de rechange vous sera proposée ou le remboursement intégral de vos frais.

Rejoignez-nous !



Mouvement Eucharistique des Jeunes • 28 rue Molitor 75016 Paris • tél : 01 40 71 70 00

Société Générale, la banque qui vous aide à gagner en indépendance



- Livret Jeune⁽¹⁾ : une épargne disponible à tout moment
- Pack Jeunes⁽²⁾ : l'essentiel de votre banque
- Compte à vue : la gestion de votre compte au quotidien

Pour plus d'informations, rendez-vous
votre agence de Paris Passy
93, avenue Paul Doumer - 75116 PARIS
Tél : 01 44 96 20 00



On est là pour vous aider

societegenerale.fr

(1) Réserve aux 12-25 ans, le Livret Jeune permet d'épargner jusqu'à 1 600 € au taux de 2,50 % l'an, nets d'impôt sur le Revenu et de prélèvements sociaux. Épargne disponible à tout moment sous réserve de maintenir un solde minimum de 15 € pour éviter sa clôture. Les intérêts sont calculés par quinzaine, crédités sur le livret chaque année en janvier et génèrent eux-mêmes des intérêts. Taux en vigueur au 01/11/09. (2) Offre groupée de services bancaires et d'avantages essentiels au quotidien, réservée aux 16-24 ans. Tarifs en vigueur (hors promotion) au 01/11/09 : 4,55 €/mois pour les 18-24 ans et 1/2 tarif pour les 16-17 ans. Société Générale, DCMA/MOP - Tour Granite - 75886 Paris Cedex 18, SA au capital de 981 064 13750 € - 552 120 222 RCS Paris, siège social 29, BD Haussmann, 75009 Paris - 11/09 - Photo : Fotolia.com